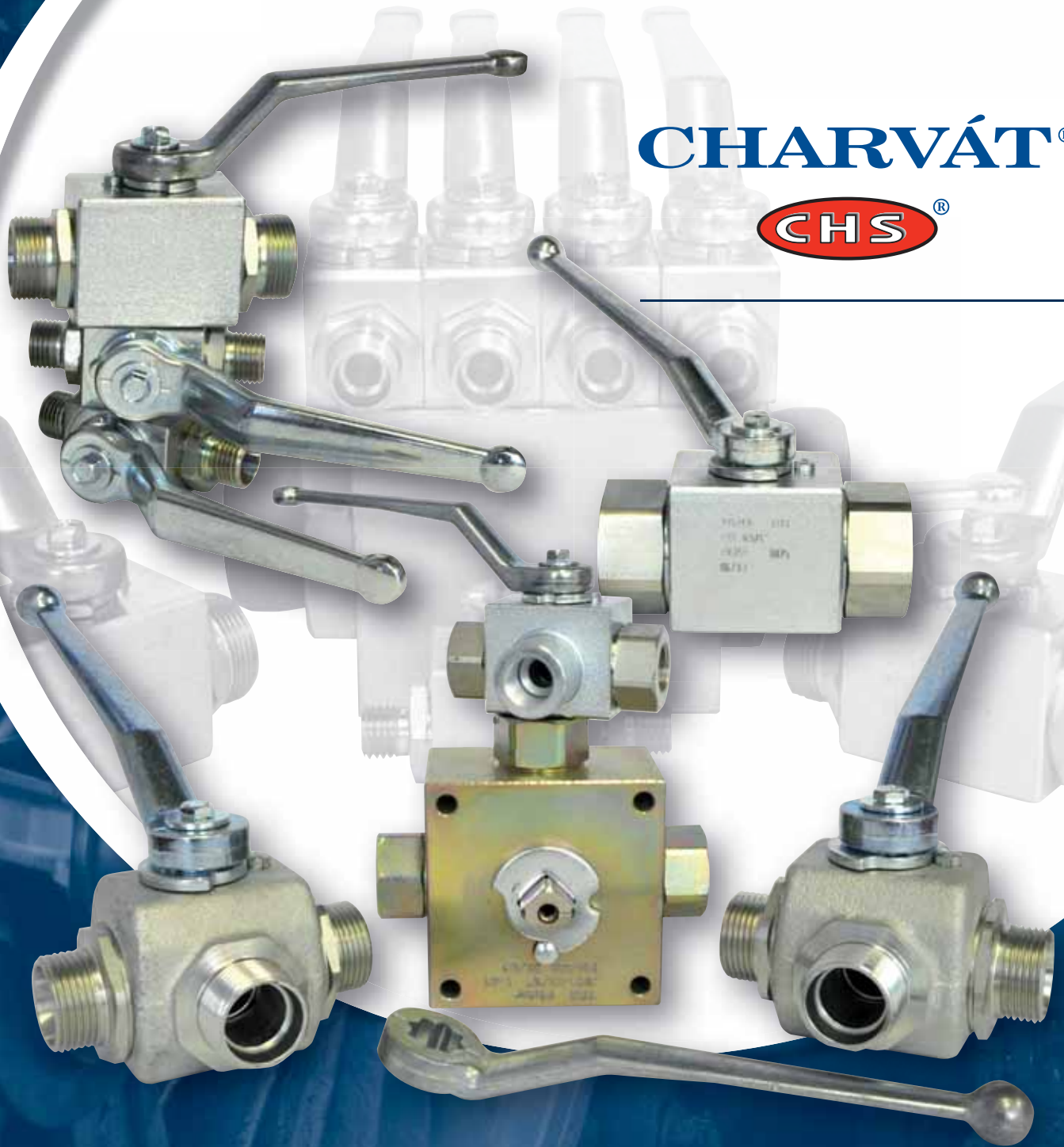


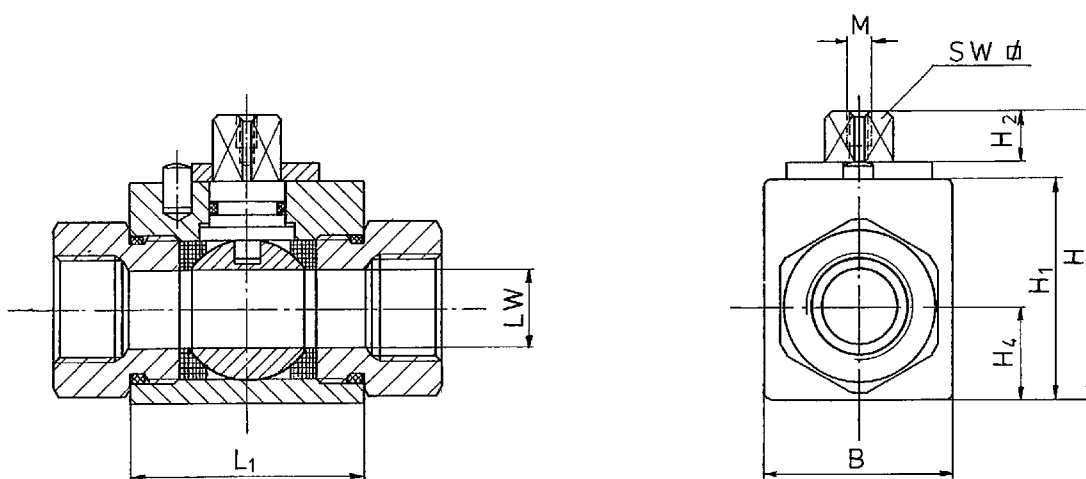
*Tradici rozvíjíme dostihovou rychlostí
We develop the tradition with racing speed*

CHARVÁT®



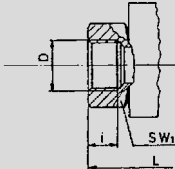
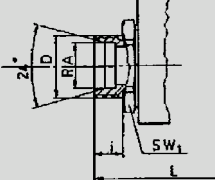
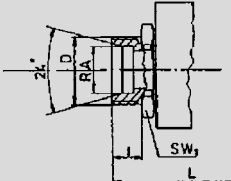
**Kulové kohouty
Ball Valves**

KULOVÉ KOHOUTY BKH



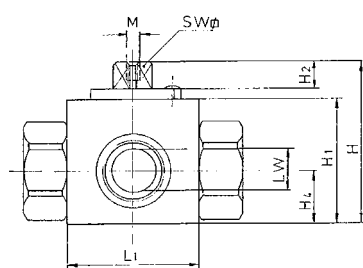
Hlavní rozměry:

DN mm	LW mm	PN bar	L1 mm	B mm	H mm	H1 mm	H2 mm	H4 mm	M mm	SWØ mm
4	5	500	36	26	43,5	32	8	13	M5	9
6	6	500	36	26	43,5	32	8	13	M5	9
8	8	500	36	26	43,5	32	8	13	M5	9
10	10	500	43	32	49	38	8	16	M5	9
13	13	500	48	35	51	40	8	17,5	M5	9
16	15	500	48	38	62	46	12	19	M6	12
20	20	400	62	49	73	57	12	24,5	M6	14
25	24	350	66	60	76	60	12	26,5	M6	14

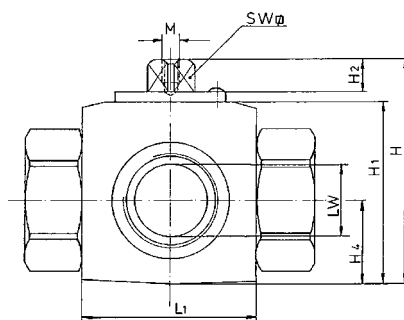
Druh připojení	DN mm	LW mm	D	RA mm	L mm	i mm	SW1 mm	hmotnost kg
Trubkový závit DIN/ISO 228 	4	5	G ¹ / ₈	-	69	9	22	0,35
	6	6	G ¹ / ₄	-	69	12	22	0,35
	8	8	G ³ / ₈	-	69	12	22	0,35
	8	10	G ³ / ₈	-	73	12	27	0,5
	13	13	G ¹ / ₂	-	85	14	30	0,65
	16	15	G ⁵ / ₈	-	84	14	32	0,75
	20	20	G ³ / ₄	-	96	17	41	1,5
	25	24	G1	-	113	19	46	2
	32	24	G1 1/4	-	121	20	50	2,1
	40	24	G1 1/2	-	124	24	55	2,2
Hrdlo – lehká řada DIN 2353 	4	5	M 12x1,5	6	67	10	22	0,3
	6	6	M 14x1,5	8	67	10	22	0,3
	8	8	M 16x1,5	10	71	11	22	0,3
	8	8	M 18x1,5	12	71	11	22	0,3
	10	10	M 18x1,5	12	75	11	27	0,5
	10	10	M 22x1,5	15	77	12	27	0,5
	13	13	M 22x1,5	15	84	12	30	0,6
	13	13	M 26x1,5	18	84	12	30	0,6
	13	13	M 22x1,5	15	83	12	32	0,75
	16	15	M 26x1,5	18	83	12	32	0,75
	20	20	M 30x2	22	102	14	41	1,5
	25	24	M 36x2	28	108	14	46	2
	32	24	M 45x2	35	114	16	50	2,1
40	24	M 52x2	42	114	16	55	2,2	
Hrdlo – těžká řada DIN 2353 	4	5	M 16x1,5	8	73	12	22	0,35
	6	6	M 18x1,5	10	73	12	22	0,35
	8	8	M 20x1,5	12	76	12	22	0,35
	10	10	M 22x1,5	14	84	14	27	0,5
	13	13	M 24x1,5	16	87	14	30	0,6
	13	13	M 30x2	20	91	16	30	0,65
	13	13	M 24x1,5	16	87	14	32	0,75
	16	15	M 30x2	20	91	16	32	0,75
	20	20	M 36x2	25	110	18	41	1,5
	25	24	M 42x2	30	120	20	46	2,1
32	24	M 52x2	38	125	22	55	2,3	

Objednací čísla

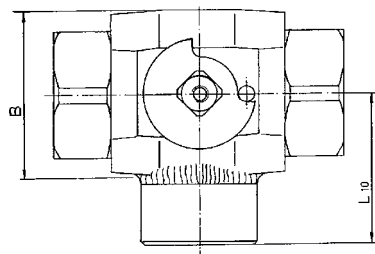
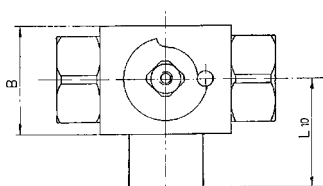
materiál tělesa					ocel	ocel	ocel
materiál koule					ocel – niklováno	ocel – niklováno	ocel – niklováno
materiál ovládací páky					ocel – zinkováno	ocel – zinkováno	ocel – zinkováno
těsnění – koule					polyamid	PTFE (do 100 bar)	PTFE (do 100 bar)
těsnění – ovládací páka					NBR	FKM	EPDM
druh připojení	DN mm	LW mm	D	RA mm	standartní kapaliny -10°C do +100°C	lehce agresivní kapaliny -10°C do +100°C	horká voda a pára -10°C do +140°C
trubkový závit	4	5	G 1/8	-	BKH G 1/8 08 1113	BKH G 1/8 08 1145	BKH G 1/8 08 1146
DIN/ISO 228	6	6	G 1/4	-	BKH G 1/4 08 1113	BKH G 1/4 08 1145	BKH G 1/4 08 1146
	8	8	G 3/8	-	BKH G 3/8 08 1113	BKH G 3/8 08 1145	BKH G 3/8 08 1146
	10	10	G 3/8	-	BKH G 3/8 10 1113	BKH G 3/8 10 1145	BKH G 3/8 10 1146
	13	13	G 1/2	-	BKH G 1/2 13 1113	BKH G 1/2 13 1145	BKH G 1/2 13 1146
	16	15	G 5/8	-	BKH G 5/8 16 1113	BKH G 5/8 16 1145	BKH G 5/8 16 1146
	20	20	G 3/4	-	BKH G 3/4 20 1113	BKH G 3/4 20 1145	BKH G 3/4 20 1146
	25	24	G 1	-	BKH G 1 25 1113	BKH G 1 25 1145	BKH G 1 25 1146
	32	24	G 1 1/4	-	BKH G 1 1/4 25 1113	BKH G 1 1/4 25 1145	BKH G 1 1/4 25 1146
	40	24	G 1 1/2	-	BKH G 1 1/2 25 1113	BKH G 1 1/2 25 1145	BKH G 1 1/2 25 1146
	hrdlo – lehká řada	4	5	M 12x1,5	6	BKH 6L 08 1113	BKH 6L 08 1145
DIN 2353	6	6	M 14x1,5	8	BKH 8L 08 1113	BKH 8L 08 1145	BKH 8L 08 1146
	8	8	M 16x1,5	10	BKH 10L 08 1113	BKH 10L 08 1145	BKH 10L 08 1146
	10	8	M 18x1,5	12	BKH 12L 08 1113	BKH 12L 08 1145	BKH 12L 08 1146
	10	10	M 18x1,5	12	BKH 12L 10 1113	BKH 12L 10 1145	BKH 12L 10 1146
	13	10	M 22x1,5	15	BKH 15L 10 1113	BKH 15L 10 1145	BKH 15L 10 1146
	13	13	M 22x1,5	15	BKH 15L 13 1113	BKH 15L 13 1145	BKH 15L 13 1146
	13	13	M 26x1,5	18	BKH 18L 13 1113	BKH 18L 13 1145	BKH 18L 13 1146
	13	13	M 22x1,5	15	BKH 15L 16 1113	BKH 15L 16 1145	BKH 15L 16 1146
	16	15	M 26x1,5	18	BKH 18L 16 1113	BKH 18L 16 1145	BKH 18L 16 1146
	20	20	M 30x2	22	BKH 22L 20 1113	BKH 22L 20 1145	BKH 22L 20 1146
	25	24	M 36x2	28	BKH 28L 25 1113	BKH 28L 25 1145	BKH 28L 25 1146
	32	24	M 45x2	35	BKH 35L 25 1113	BKH 35L 25 1145	BKH 35L 25 1146
	40	24	M 52x2	42	BKH 42L 25 1113	BKH 42L 25 1145	BKH 42L 25 1146
	hrdlo – těžká řada	4	5	M 16x1,5	8	BKH 8S 08 1113	BKH 8S 08 1145
DIN 2353	6	6	M 18x1,5	10	BKH 10S 08 1113	BKH 10S 08 1145	BKH 10S 08 1146
	8	8	M 20x1,5	12	BKH 12S 08 1113	BKH 12S 08 1145	BKH 12S 08 1146
	10	10	M 22x1,5	14	BKH 14S 10 1113	BKH 14S 10 1145	BKH 14S 10 1146
	13	13	M 24x1,5	16	BKH 16S 13 1113	BKH 16S 13 1145	BKH 16S 13 1146
	13	13	M 30x2	20	BKH 20S 13 1113	BKH 20S 13 1145	BKH 20S 13 1146
	13	13	M 24x1,5	16	BKH 16S 16 1113	BKH 16S 16 1145	BKH 16S 16 1146
	16	15	M 30x2	20	BKH 20S 16 1113	BKH 20S 16 1145	BKH 20S 16 1146
	20	20	M 36x2	25	BKH 25S 20 1113	BKH 25S 20 1145	BKH 25S 20 1146
	25	24	M 42x2	30	BKH 30S 25 1113	BKH 30S 25 1145	BKH 30S 25 1146
	32	24	M 52x2	38	BKH 38S 25 1113	BKH 38S 25 1145	BKH 38S 25 1146

TŘÍCESTNÉ KULOVÉ KOHOUTY BKS3 / SK3


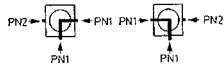
do DN 16



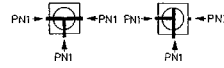
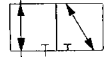
od DN 20


Hlavní rozměry:

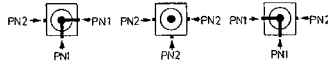
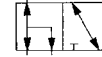
DN mm	PN ₁ bar	PN ₂ bar	L ₁ mm	B mm	H mm	H ₁ mm	H ₂ mm	H ₄ mm	M mm	SWØ mm
4	400	100	36	26	43,5	32	8	13	M5	9
6	400	100	36	26	43,5	32	8	13	M5	9
8	400	100	36	26	43,5	32	8	13	M5	9
10	400	100	43	32	49	38	8	16,5	M5	9
13	350	100	48	35	51	40	8	17,5	M5	9
16	350	100	48	38	62	46	12	19	M6	12
20	350	70	61	49	73	57	12	24,5	M6	14
25	350	70	65	60	76	60	12	26,5	M6	14
32	350	70	80	76	104	84	13,5	38	M8	17
40	350	70	85	83	111	92	13,5	41,5	M8	17
50	350	70	100	100	130	111	13,5	50	M8	19



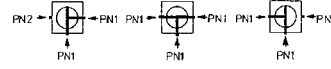
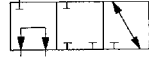
L - vrtání
0°- 90°
označení L



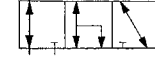
T - vrtání
0°- 90°
označení T



L - vrtání, pozitivní kryti
0°-90°-180°
označení P



T - vrtání
0°-90°-180°
označení T 180°



Druh připojení	DN mm	LW LT mm	D	RA mm	L mm	L ₀ mm	i mm	SW ₁ mm	hmotnost kg
Trubkový závit DIN/ISO 228 	4	5	G 1/8	-	69	32	9	22	0,4
	6	6	G 1/4	-	69	32	12	22	0,4
	8	7	G 3/8	-	69	37	12	22	0,4
	10	9	G 3/8	-	73	35	12	27	0,55
	13	11,5	G 1/2	-	85	37	14	30	0,7
	16	14	G 1/2	-	84	38	14	32	0,8
	20	18	G 3/4	-	96	47	17	41	1,55
	25	22	G 1	-	113	55	19	46	2,1
	25	22	G 1 1/4	-	121	55	20	50	2,2
	32	30	G 1 1/4	-	110	70	20	60	3,4
	40	35	G 1 1/2	-	120	72	24	70	4,2
	50	44	G 2	-	140	85	28	85	6,1
Hrdlo – lehká řada DIN 2353 	4	5	M 12x1,5	6	67	32	10	22	0,35
	6	6	M 14x1,5	8	67	32	10	22	0,35
	8	7	M 16x1,5	10	71	32	11	22	0,35
	8	7	M 18x1,5	12	71	32	11	22	0,35
	10	9	M 18x1,5	12	75	35	11	27	0,55
	10	9	M 22x1,5	15	77	40	12	27	0,55
	13	11,5	M 22x1,5	15	84	42	12	30	0,65
	13	11,5	M 26x1,5	18	84	42	12	30	0,65
	16	14	M 26x1,5	18	83	43	12	32	0,8
	20	18	M 30x2	22	102	47	14	41	1,6
	20	18	M 36x2	28	102	47	14	41	1,7
	25	22	M 36x2	28	108	55	14	46	2,1
	32	22	M 45x2	35	114	55	16	50	2,2
	32	30	M 45x2	35	128	69	16	60	3,2
	32	30	M 52x2	42	128	68	16	60	3,2
Hrdlo – těžká řada DIN 2353 	4	5	M 16x1,5	8	73	32	12	22	0,4
	6	6	M 18x1,5	10	73	32	12	22	0,4
	8	7	M 20x1,5	12	76	32	12	22	0,4
	10	9	M 22x1,5	14	84	35	14	27	0,55
	13	11,5	M 24x1,5	16	87	42	14	30	0,65
	13	11,5	M 30x2	20	91	42	16	30	1,7
	16	14	M 30x2	20	91	43	16	32	0,8
	20	18	M 36x2	25	110	47	18	41	1,6
	25	22	M 42x2	30	120	55	20	46	2,1
	32	30	M 52x2	38	140	74	22	60	3,2

Objednací čísla

materiál tělesa					ocel	ocel	ocel
materiál koule					ocel – niklováno	ocel – niklováno	ocel – niklováno
materiál ovládací páky					ocel – zinkováno	ocel – zinkováno	ocel – zinkováno
těsnění – koule					POM	PTFE (do 100 bar)	PTFE (do 100 bar)
těsnění – ovládací páka					NBR	FKM	EPDM
druh připojení	DN mm	LW mm	D	RA mm	standartní kapaliny -10°C do +100°C	lehce agresivní kapaliny -10°C do +100°C	horká voda a pára -10°C do +140°C
trubkový závit	4	5	G 1/8	-	BK3 G 1/8 08 1123	BK3 G 1/8 08 1145	BK3 G 1/8 08 1146
DIN/ISO 228	6	6	G 1/4	-	BK3 G 1/4 08 1123	BK3 G 1/4 08 1145	BK3 G 1/4 08 1146
	10	9	G 3/8	-	BK3 G 3/8 10 1123	BK3 G 3/8 10 1145	BK3 G 3/8 10 1146
	13	11,5	G 1/2	-	BK3 G 1/2 13 1123	BK3 G 1/2 13 1145	BK3 G 1/2 13 1146
	20	18	G 3/4	-	SK3 G 3/4 20 2123	SK3 G 3/4 20 2145	SK3 G 3/4 20 2146
	25	22	G 1	-	SK3 G 1 25 2123	SK3 G 1 25 2145	SK3 G 1 25 2146
	32	22	G 1 1/4	-	SK3 G 1 1/4 25 2123	SK3 G 1 1/4 25 2145	SK3 G 1 1/4 25 2146
	40	22	G 1 1/2	-	SK3 G 1 1/2 25 2123	SK3 G 1 1/2 25 2145	SK3 G 1 1/2 25 2146
	32	30	G 1 1/4	-	SK3 G 1 1/4 32 2123	SK3 G 1 1/4 32 2145	SK3 G 1 1/4 32 2146
	40	35	G 1 1/2	-	SK3 G 1 1/2 40 2123	SK3 G 1 1/2 40 2145	SK3 G 1 1/2 40 2146
	50	44	G 2	-	SK3 G 2 50 2123	SK3 G 2 50 2145	SK3 G 2 50 2146
hrdlo – lehká řada	4	5	M 12x1,5	6	BK3 6L 08 1123	BK3 6L 08 1145	BK3 6L 08 1146
DIN 2353	6	6	M 14x1,5	8	BK3 8L 08 1123	BK3 8L 08 1145	BK3 8L 08 1146
	8	7	M 16x1,5	10	BK3 10L 08 1123	BK3 10L 08 1145	BK3 10L 08 1146
	8	7	M 18x1,5	12	BK3 12L 08 1123	BK3 12L 08 1145	BK3 12L 08 1146
	10	9	M 18x1,5	12	BK3 12L 10 1123	BK3 12L 10 1145	BK3 12L 10 1146
	10	9	M 22x1,5	15	BK3 15L 10 1123	BK3 15L 10 1145	BK3 15L 10 1146
	13	11,5	M 22x1,5	15	BK3 15L 13 1123	BK3 15L 13 1145	BK3 15L 13 1146
	13	11,5	M 26x1,5	18	BK3 18L 13 1123	BK3 18L 13 1145	BK3 18L 13 1146
	16	14	M 26x1,5	18	BK3 18L 16 1123	BK3 18L 16 1145	BK3 18L 16 1146
	20	18	M 30x2	22	SK3 22L 20 2123	SK3 22L 20 2145	SK3 22L 20 2146
	25	18	M 36x2	28	SK3 28L 25 2123	SK3 28L 25 2145	SK3 28L 25 2146
	25	22	M 45x2	35	SK3 35L 25 2123	SK3 35L 25 2145	SK3 35L 25 2146
	25	22	M 52x2	42	SK3 42L 25 2123	SK3 42L 25 2145	SK3 42L 25 2146
	32	30	M 45x2	35	SK3 35L 32 2123	SK3 35L 32 2145	SK3 35L 32 2146
	40	35	M 52x2	42	SK3 42L 40 2123	SK3 42L 40 2145	SK3 42L 40 2146
hrdlo – těžká řada	4	5	M 16x1,5	8	BK3 8S 08 1123	BK3 8S 08 1145	BK3 8S 08 1146
DIN 2353	6	6	M 18x1,5	10	BK3 10S 08 1123	BK3 10S 08 1145	BK3 10S 08 1146
	8	7	M 20x1,5	12	BK3 12S 08 1123	BK3 12S 08 1145	BK3 12S 08 1146
	10	9	M 22x1,5	14	BK3 14S 10 1123	BK3 14S 10 1145	BK3 14S 10 1146
	13	11,5	M 24x1,5	16	BK3 16S 13 1123	BK3 16S 13 1145	BK3 16S 13 1146
	13	11,5	M 30x2	20	BK3 20S 13 1123	BK3 20S 13 1145	BK3 20S 13 1146
	16	14	M 30x2	20	BK3 20S 16 1123	BK3 20S 16 1145	BK3 20S 16 1146
	20	18	M 36x2	25	SK3 25S 20 2123	SK3 25S 20 2145	SK3 25S 20 2146
	25	22	M 42x2	30	SK3 30S 25 2123	SK3 30S 25 2145	SK3 30S 25 2146
	25	22	M 52x2	38	SK3 38S 25 2123	SK3 38S 25 2145	SK3 38S 25 2146
	32	30	M 52x2	38	SK3 38S 32 2123	SK3 38S 32 2145	SK3 38S 32 2146

POBOČKY:

CHARVÁT Group s.r.o.
285 21 Zbraslavice 394, CZ
Tel.: +420 327 591 112, 116, 117, 780
Fax: +420 327 591 429
E-mail: charvat@charvat-chs.cz

CHARVÁT Slovakia s.r.o.
913 21 Trenčianska Turná 1034, SK
Tel.: +421 32 658 5184-5, 5844, 5113
Fax: +421 32 658 5843
E-mail: charvat@charvat-slovakia.sk

CHARVÁT d.o.o.
Josipa Jelačića 87a, 43 500 Daruvar, HR
Tel.: +385 43 332 182, 331 397
Fax: +385 43 331 695
E-mail: charvat@charvat.hr

О.О.О. ХАРВАТ
ул. Дзержинского 1, 08200 г. Ирпень
Киевская обл., UA
Тел./ Факс.: +380 44 593 88 66
Моб. +380 67 233 62 24
E-mail: charvat@ukr.net

PROVOZOVNY:

CHARVÁT Group s.r.o.
Formanská 139, 149 00 Praha 4 – Újezd, CZ
Tel./Fax: +420 272 690 085
E-mail: praha@charvat-chs.cz

CHARVÁT Group s.r.o.
Pohraniční 504/27, 703 00 Ostrava-Vítkovice, CZ
Tel./Fax: +420 595 953 253
E-mail: ostrava@charvat-chs.cz

CHARVÁT Group s.r.o.
Olomoucká 77, 627 00 Brno-Černovice, CZ
Tel./Fax: +420 545 217 105
E-mail: brno@charvat-chs.cz

CHARVÁT Group s.r.o.
Přístavní 483/27, 400 07 Ústí nad Labem, CZ
Tel./Fax: +420 475 210 183
E-mail: ustinadlabem@charvat-chs.cz

CHARVÁT Group s.r.o.
Božkovské náměstí 17/21, 326 00 Plzeň-Božkov, CZ
Tel./Fax: +420 377 420 046
E-mail: plzen@charvat-chs.cz

CHARVÁT Group s.r.o.
Velkomoravská 506, 686 03 Staré Město, CZ
Tel./Fax: +420 572 503 567
E-mail: staremesto@charvat-chs.cz



www.charvat-chs.cz
www.charvat-slovakia.sk
www.charvat.hr
www.charvat.com.ua